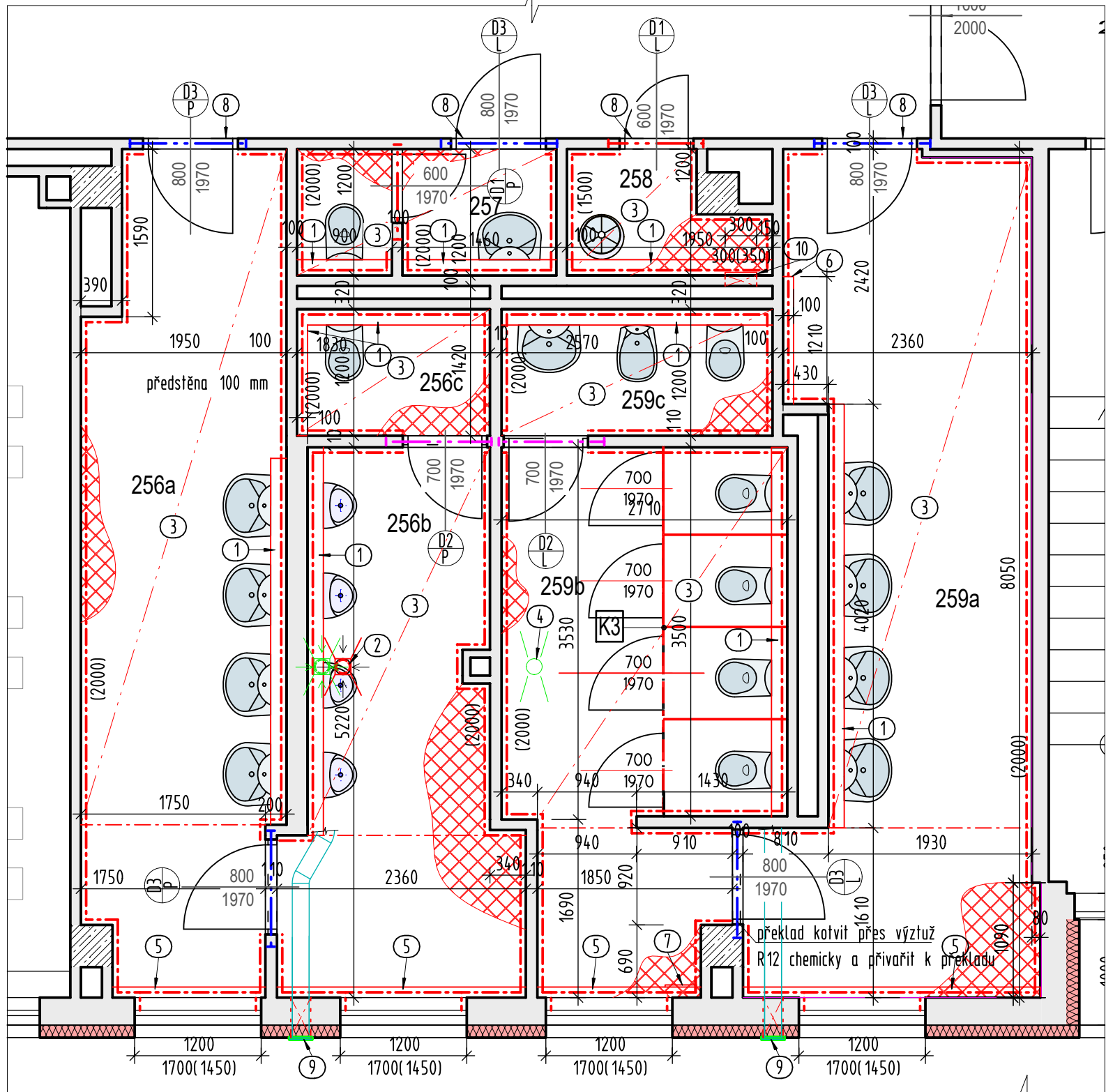
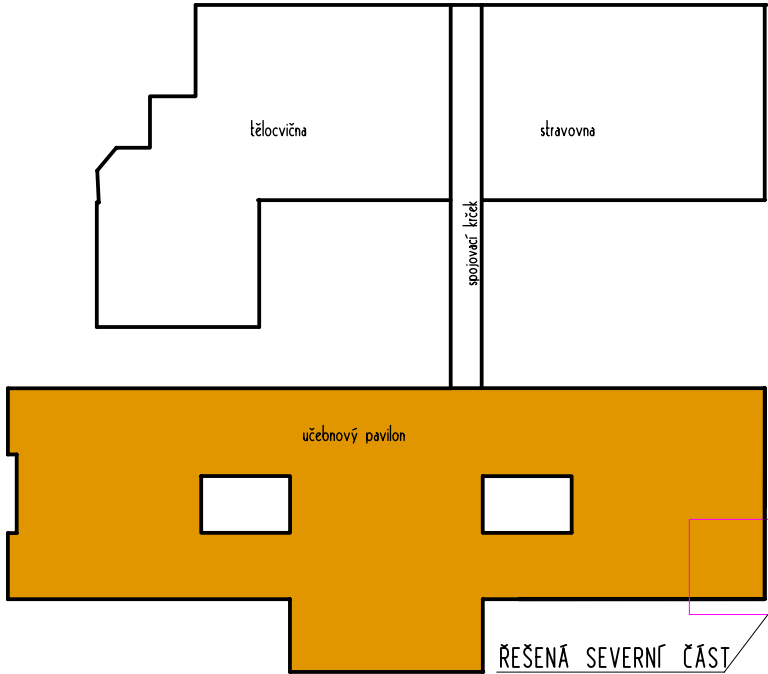


VÝŘEZ PŮDORYSU 2NP; M 1:50

-navrhovaný stav



SCHEMA OBJEKTU:



LEGENDA MÍSTNOSTÍ

ČÍSLO	NÁZEV MÍSTNOSTI	PLOCHA	PODLAHA	STĚNA	STROP	POZNÁMKA
256a	WC CHLAPCI - PŘEDSÍŇ	14.54	KER. DLAŽBA PROTISKLUZ	KER. OBKLAD/ OMÍTKA	KAZETOVÝ PODHLED	
256b	WC CHLAPCI	9.93	KER. DLAŽBA PROTISKLUZ	KER. OBKLAD/ OMÍTKA	KAZETOVÝ PODHLED	
256c	WC KABINA	2.20	KER. DLAŽBA PROTISKLUZ	KER. OBKLAD/ OMÍTKA	KAZETOVÝ PODHLED	
257	WC UČITELÉ	2.91	KER. DLAŽBA PROTISKLUZ	KER. OBKLAD/ OMÍTKA	KAZETOVÝ PODHLED	
258	ÚKLID	1.89	KER. DLAŽBA PROTISKLUZ	KER. OBKLAD/ OMÍTKA	KAZETOVÝ PODHLED	
259a	WC DÍVKY - PŘEDSÍŇ	17.89	KER. DLAŽBA PROTISKLUZ	KER. OBKLAD/ OMÍTKA	KAZETOVÝ PODHLED	
259b	HYGIENICKÁ KABINA	12.39	KER. DLAŽBA PROTISKLUZ	KER. OBKLAD/ OMÍTKA	KAZETOVÝ PODHLED	
259c	HYGIENICKÁ KABINA	3.08	KER. DLAŽBA PROTISKLUZ	KER. OBKLAD/ OMÍTKA	KAZETOVÝ PODHLED	

CELKEM : 64.83

LEGENDA MATERIÁLŮ

- STÁVAJÍCÍ KONSTRUKCE
- STÁVAJÍCÍ ETICS
- BOURANÉ KONSTRUKCE
- NOVÉ NAVRHOVANÉ KONSTRUKCE
- PŘÍČKA Z PÓROBETONOVÝCH TVÁRNIC TL. 100 mm
- V CELÉ PLOŠE PODLAHY ZNAČENÝCH MÍSTNOSTÍ BUDE PROVEDENA VÝMĚNA STÁVAJÍCÍ DLAŽBY ZA NOVOU PROTISKLUZOVOU SOUČINITEL SMYKOVÉHO TŘENÍ ZA MOKRA VĚTŠÍ NEBO ROVNO 0,5 TYP ŠRAFY POUZE ILLUSTRACNÍ
- NOVÉ NAVRHOVANÝ KERAMICKÝ OBKLAD
- ELEMENTY VZT ZAŘÍZENÍ

LEGENDA PŘEKLADŮ

- 2xL40x40x5, délky 1100 mm; hmotnost 6,6 kg; 5 ks
- 2xL40x40x5, délky 1000 mm; hmotnost 6,0 kg; 2 ks
- 2xL40x40x5, délky 900 mm; hmotnost 6,4 kg; 2 ks

POZNÁMKA

- SDK PŘEDSTĚNA DO VÝŠKY 1,2 m, SDK DO VLHKÝCH PROSTOR TL. 15 mm HL. PŘEDSTĚNY 135 mm, CELKOVÁ TLOUŠŤKA 150 mm (100 mm)
- SPÁDOVÁNÍ PODLAHY KE VPUSTEM BUDE ZACHOVÁNO POLOHU VPUSTI NUTNO KVŮLI PŘEDSTĚNĚ UPRAVIT
- KAZETOVÝ PODHLED DLE SAMOSTATNĚHO VÝKRESU; S.V.=3000
- STÁVAJÍCÍ VPUST BUDE ZRUŠENA, VYSPÁDOVÁNÍ K VPUSTI BUDE VYROVNÁNO JENÁ SE O VÝŠKU CCA 60 mm, PROSTUP ZAPRAVIT
- PŘÍZDÍVKY Z PÓROBETONOVÝCH TVÁRNIC TL. 100 mm DO VÝŠKY 950 mm, PRO USCHOVÁNÍ POTRUBÍ TOPENÍ A ZAVĚŠENÍ OTOPNÝCH TĚLES
- SDK PŘEDSTĚNA DO VÝŠKY 1,2 m, SDK DO VLHKÝCH PROSTOR TL. 15 mm CELKOVÁ TLOUŠŤKA 100 mm
- VE ZNAČENÉM MÍSTĚ SE NACHÁZÍ VENTIL OTOPNÉ SOUSTAVY - DO DOZDÍVKY BUDOU OSAZENY BÍLÁ PLASTOVÁ REVIZNÍ DVÍŘKA ROZMĚRU 300x300 mm
- PŘECHOD PODHLAD ŘEŠIT NEREZOVOU LIŠTOU ŠÍŘKY 40 mm
- PROSTUP PRO VZT POTRUBÍ Ø190 mm - ŘEŠIT JÁDROVÝM VRTEM; HORNÍ LÍČ 150 mm POD STROPEM, PŘESNOU POLOHU KOORDINOVAT NA STAVBĚ, NAVAZUJÍCÍ POTRUBÍ BUDE PŘÍZNANÉ
- REVIZNÍ DVÍŘKA DLE ZDRAVOTECHNIKY, ZAPRAVIT, DLE POTŘEBY PODCHYTIT NADPRAŽÍ

-DOTČENÉ KONSTRUKCE BUDOU ZAPRAVENY, BUDOU VYMĚNĚNY STÁVAJÍCÍ OBKLADY A BUDE PROVEDENA NOVÁ PROTISKLUZOVÁ KER. DLAŽBA
-ZNAČENÉ STOPY BUDOU OPATŘENY KAZETOVÝM ZAVĚŠENÝM PODHLEDEM ŘEŠENÝM V SAMOSTATNĚM VÝKRESE
-HYGIENICKÉ MÍSTNOSTI DOTČENÉ STAVEBNÍMI ÚPRAVAMI BUDOU VYMALOVÁNY BÍLÝM NÁTĚREM VHODNÝM DO VLHKÝCH PROSTOR ODOLNÝM VOČI PLÍSNĚM
-PŘED WC BUDE OSAZEN NEREZOVÝ ZÁSOBNÍK NA TOALETNÍ PAPIR,
U UMYVADEL ZÁSOBNÍKY MÝDLA, PAPÍROVÝCH RUČNÍKŮ A KOŠ NA POUŽITÉ RUČNÍKY
-NÁROŽÍ KERAMICKÉHO OBKLADU BUDOU OPATŘENA PLASTOVÝMI ROHOVÝMI LIŠTAMI
-V HYGIENICKÝCH MÍSTNOSTECH BUDE PROVEDEN HYDROIZOLAČNÍ SYSTÉM PODLAH S VYTAŽENÍM NA STĚNU DO VÝŠKY 200 mm
A VE SPRCHOVÝCH KOUTECH DO VÝŠKY 2 m

Zodpovědný projektant	Autor návrhu	Vypracoval	Kreslil	<div><div>FRYS</div><div>STAVEBNÍ PROJEKCE</div><div><small>JIŘÍ FRYŠ - STAVEBNÍ PROJEKCE LANGROVA 12, 78701 ŠUMPERK, TEL. 603 215988, frys@frys.cz</small></div></div>	
Ing. Jiří Frys	Ing. Martin Bank	Ing. Martin Bank	Ing. Martin Bank		
Kraj: Olomoucký		Městský úřad: Šumperk		Formát	4A4
Investor: Město Šumperk nám. Míru 1, 787 01 Šumperk				Měřítka	1:50
Stavba: Rekonstrukce hygienického zařízení 4. ZŠ Šumperk II. ETAPA				Datum	duben 2021
				Účel	DPS
Specializace: D.1.1 architektonicko - stavební řešení				Číslo zakázky	21/28b
Název výkresu: VÝŘEZ PŮDORYSU 2NP, navrhovaný stav				Číslo výkresu:	Číslo paré:
				D 03	